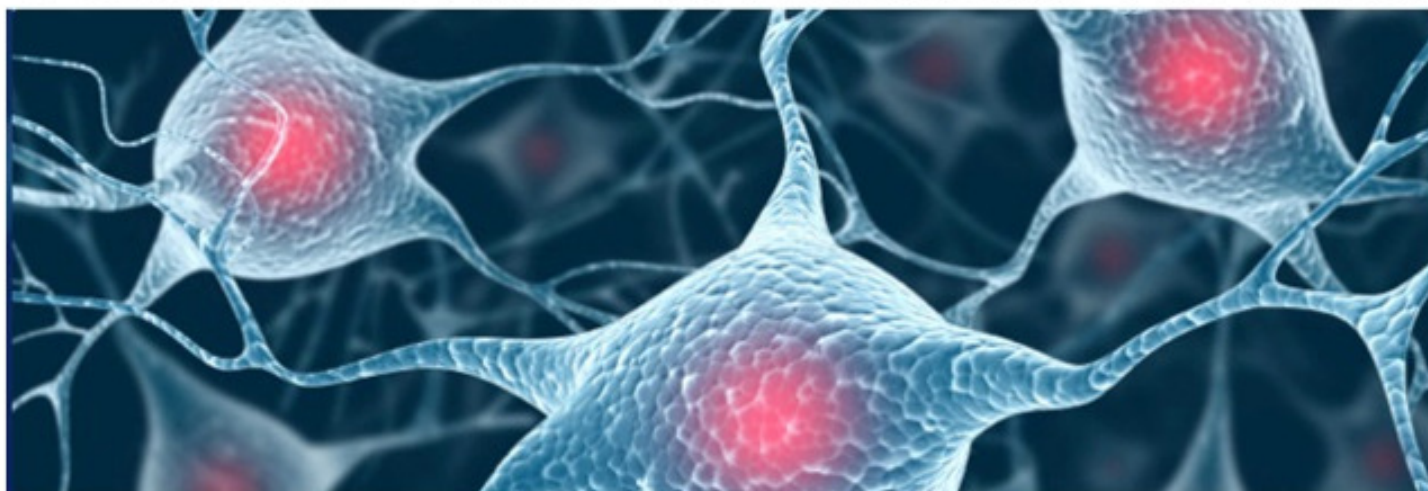


NEUROSCIENZE IN ODONTOIATRIA

IL TROFISMO CEREBRALE NELLE DISARMONIE OCCLUSALI E NELLA RIABILITAZIONE PROTESICA



Sede del corso

Via Legionari in Polonia, 24
24128 Bergamo

24 novembre 2023

ore 09.00-18.00



RELATORE

Relatore

Prof. Vincenzo De Cicco

ABSTRACT

Quando si mastica si rilasciano fattori trofici per il periodonto, per il tessuto osseo in sé e per la matrice ossea peri-implantare. Il BDNF (Brain Derived Neurotrophic Factor) e la NT3 (Neurotrofina-3) sono i più importanti dal momento che, oltre a stimolare l'osteoblastogenesi, sono essenziali per il trofismo e la sopravvivenza dei neuroni sia del nucleo mesencefalico del Trigemino che di un altro nucleo, ad esso adiacente ed in parte anche commisto, denominato Locus Coeruleus.

L'attività e la sopravvivenza neuronale di questo nucleo è fortemente dipendente dal nucleo mesencefalico del Trigemino, tant'è che estrazioni di elementi dentali ne comportano riduzioni funzionali considerevoli. Questa condizione è un trigger per il decadimento biologico di tutte le strutture nervose centrali ed è alla base di disfunzioni cognitive, attentive e motorie e che possono tradursi in Demenza Senile precoce, Alzheimer o Parkinson. Dal momento che non esistono farmaci in grado di recuperare l'attività neurale coerulea, un modo che si è dimostrato particolarmente efficace è quello di *masticare* e, quindi, della possibilità di sintesi/rilascio di BDNF e NT3.

Pertanto, la possibilità di recupero masticatorio offerta dall'implanto-protesi costituisce una strategia terapeutica formidabile in grado di prevenire o migliorare eventuali disfunzioni cognitive e/o motorie.

SEZIONE TEORICA

- I fattori trofici muscolari
- Rapporti funzionali Trigemino-Locus Coeruleus nelle disarmonie occlusali
- Rapporti funzionali Trigemino-Locus Coeruleus nelle riabilitazioni implanto-protesiche
- Gli effetti trofici implanto-protesici nel Sistema Nervoso Centrale

SEZIONE CLINICA

- Misurazione dell'attività del Locus Coeruleus: la pupillometria
- Valutazioni pupillometriche nelle disarmonie occlusali
- Valutazioni pupillometriche dopo recupero delle disarmonie occlusali



250,00 €

+ IVA



Euroocclusion

Per informazioni ed iscrizioni:

035 014 8028 - info@euroocclusion.it

Iscrizioni online: www.euroocclusion.it